

# BULLETIN D'INSCRIPTION

## "Lycéens et apprentis au cinéma" en Champagne-Ardenne 2011-2012

A retourner avant  
**le 26 septembre 2011**  
à la **Coordination**

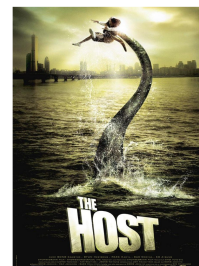
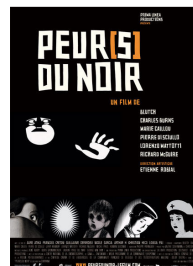
**ORCCA - Sophie Bousseau**

chargée de mission cinéma

33 avenue de Champagne 51200 Epernay

tél : 03 26 55 78 17 - fax : 03 26 55 92 16

[sophie.bousseau@orcca.fr](mailto:sophie.bousseau@orcca.fr)



Avec le concours du Rectorat de l'Académie de Reims et  
des salles de cinéma participant à l'opération



## 1) Engagements de l'établissement

Dans le cadre de l'inscription au dispositif "Lycéens et apprentis au cinéma" en Champagne-Ardenne pour l'année scolaire 2011-2012, l'établissement s'engage à respecter un certain nombre de règles nécessaires au bon déroulement de l'opération :

1- Une **personne relais** (professeur ou documentaliste) est choisie par les enseignants au sein de chaque établissement comme **coordinateur du dispositif**. Elle assure le lien entre les enseignants, les salles de cinéma et l'Orcca. Elle **informe** (par téléphone, fax ou par mail) **l'Orcca des dates et heures de projection** pour chacun des films inscrits au dispositif. En cas d'impossibilité majeure pour une classe d'assister à la projection d'une séance de cinéma, la personne relais est tenue d'avertir dans les meilleurs délais l'exploitant de la salle de cinéma ainsi que l'Orcca.

2- **Toute classe inscrite** au dispositif doit nécessairement assister à la projection des **trois films sélectionnés** (un film par trimestre).

3- Afin de donner tout son sens à cette **opération d'éducation à l'image**, la projection de chaque film doit être **précédée et suivie** d'une exploitation pédagogique en classe par l'enseignant. En effet, il est primordial qu'un travail de sensibilisation soit réalisé auprès des élèves **avant** qu'ils ne découvrent le film.

## 2) Inscription de l'établissement

Date de l'inscription : .....

Nom de l'établissement : .....

Enseignement général  technologique  professionnel  agricole  CFA

Etablissement privé  public

Chef d'établissement : Mme / M. ....

Adresse complète : .....

Ville : ..... CP : .....

Téléphone : ..... Fax : .....

e-mail : .....

Site Internet : .....

Date et signature  
du Chef d'établissement

Date et signature  
du Professeur/documentaliste relais

### 3) Inscription des élèves et des enseignants :

Nom / Prénom de la personne relais du dispositif : .....

.....

Fonction : .....

Téléphone.....

e-mail: .....

Nom de la salle de cinéma partenaire : .....

Le déplacement des élèves: à pied  transport urbain  car de l'établissement  société de transport

Souhaitez-vous bénéficier d'une intervention de deux heures, en temps scolaire, prise en charge par la coordination et réalisée par un professionnel de l'image : Télé Centre Bernon (pour la Marne et les Ardennes), 10200 Z'images (pour l'Aube), Autour de la Terre (pour la Haute-Marne) ?

Oui  Non

Classe concernée (niveau + série)	Effectif	Nom et prénom de l'enseignant en <u>CAPITALES</u> <u>D'IMPRIMERIE</u>	Coordonnées téléphonique + mail	Discipline	Choix du film au 2e trimestre (*)
<b>TOTAL</b>	<b>TOTAL</b>	<b>TOTAL</b>			

(\*) 2<sup>e</sup> trimestre : La famille Tenenbaum ou Peur(s) du noir

Classe concernée (niveau + série)	Effectif	Nom et prénom de l'enseignant en <u>CAPITALES</u> <u>D'IMPRIMERIE</u>	Coordonnées téléphonique + mail	Discipline	Choix du film au 2e trimestre (*)
<b>TOTAL</b>	<b>TOTAL</b>	<b>TOTAL</b>			

(\*) 2<sup>e</sup> trimestre : *La famille Tenenbaum* ou *Peur(s) du noir*»